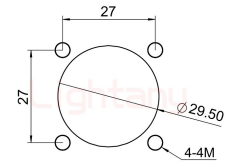
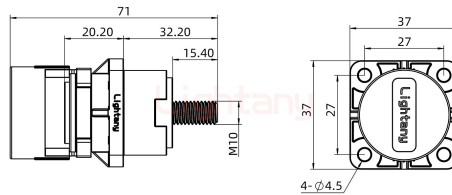
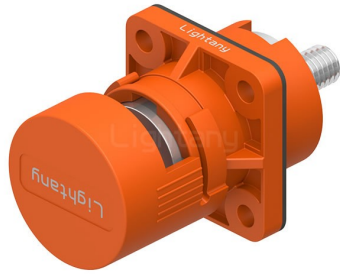


LTC2540SO-M1YL外螺纹穿墙插座 250/300/350/400A 橘黄

请注意，本PDF文档中显示的数据是从我们的在线目录生成的，仅供参考。想获取具体详尽的产品规格参数请联系我们的销售人员！



开孔尺寸

产品参数

物料编号:	C1101254004013	针孔类型:	母孔
芯数:	1芯	产品结构:	外螺纹
额定电流:	250A, 350A, 400A	插针材质:	红铜
胶芯材质:	PPS	防护等级:	IP67
额定电压:	1000Vdc Max	接触阻抗:	0.1mΩ Max
绝缘阻抗:	1000MΩ	工作温度:	-40 °C +125 °C
接插次数:	5000次	相对湿度:	25°C时, 5%~95%
外壳材质:	PA66	阻燃等级:	UL94V-0
相对湿度:	25°C时, 5%~95%	颜色:	橘黄
电缆面积:	70mm ² , 80mm ² , 95mm ² , 120mm ²	密封圈:	硅胶