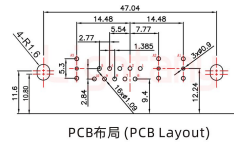
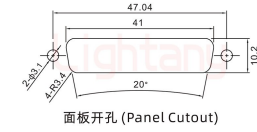
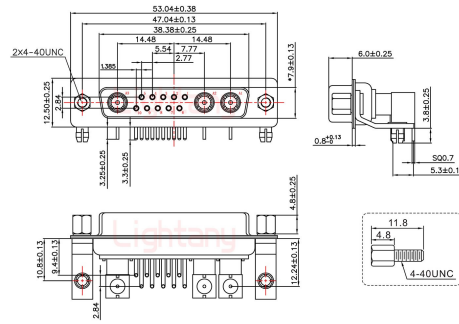
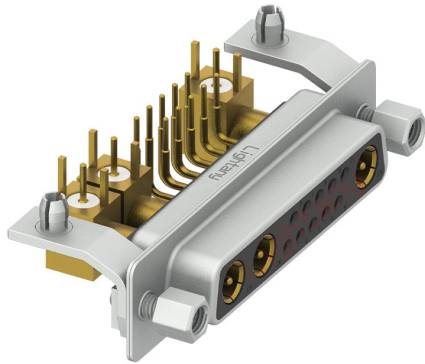


# 13W3母PCB弯插板/铆支架10.8/射频同轴50欧姆

请注意，本PDF文档中显示的数据是从我们的在线目录生成的，仅供参考。想获取具体详尽的产品规格参数请联系我们的销售人员！



## 产品参数

|       |                                |       |                               |
|-------|--------------------------------|-------|-------------------------------|
| 产品类型: | 13W3                           | 针孔类型: | 母孔                            |
| 芯数:   | 13芯                            | 产品结构: | PCB弯插板                        |
| 产品配件: | 铆金属支架10.8                      | 额定电流: | 小针5A                          |
| 特性阻抗: | 50欧姆                           | 插针材质: | 黄铜镀金                          |
| 胶芯材质: | PBT (防火等级UL 94-V0)             | 额定电压: | 250V                          |
| 接触阻抗: | 15MΩ Max                       | 绝缘阻抗: | 2000MΩ Min.at 500V DC         |
| 附着力:  | 5Kgf Min (插针和胶芯)               | 螺丝扭力: | 4.5Kgf .cm Min                |
| 工作温度: | -55°C +105°C                   | 接插次数: | 1000次                         |
| 相对湿度: | 90-95% (96小时, 40±2°C)          | 焊锡温度: | 230±5°C (2~3秒)                |
| 盐雾试验: | 12小时 (温度35±2°C, 盐水浓度5±1%, 插合后) | 耐电压值: | 750V AC rms(标准差) .at 1 minute |
| 温度寿命: | 公母对接后放置于105°C环境中250小时          |       |                               |